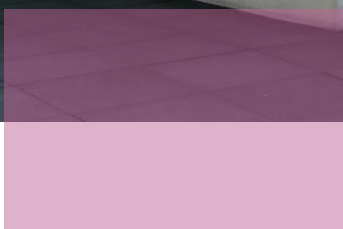
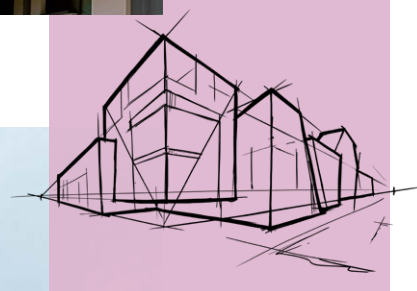


# Rockpanel Uni

Så enkel kan skønhed være.



# Rockpanel Uni

Så enkel kan skønhed være.

Tidløs tilgangsmåde inden for arkitekturen udmærker sig ved klarhed. Hvis din designvision er lidt forsigtig og meget funktionel, er Rockpanel Uni sagen. Lang levetid, hurtig montering – velegnet til gavle, stern, kviste, løsninger langs taglinien og andre bygningsdetaljer – som passer til ethvert budget.

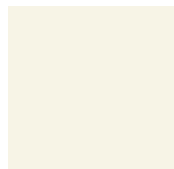


- Høj farvefasthed
- Diffusionsåben
- Fugtresistent
- Forarbejdning med standardværktøj

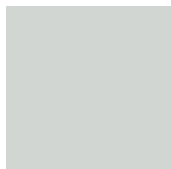
## Rockpanel Uni farver



RAL 9010



RAL 9001



RAL 7035



RAL 7016



RAL 7021



RAL 9011

## Uni

Basisanvendelse.  
RAL farver.

6 mm

### Sortimentet

Produktlinje	Tykkelse	Standardmål	Leveringstid
Rockpanel Uni	6 mm	1200 x 2500/3050 mm	Op til 100 m <sup>2</sup> maks. 1 uge fra 1 palle*

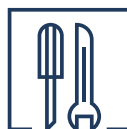
\* Yderligere oplysninger ved henvendelse.

## Monteringsfordele



### På én gang stærk og fleksibel

Med Rockpanel facadebeklædning er fordelene ved sten og træ forenet i ét produkt. Pladen er robust som sten, og således ufølsom overfor forandringer i temperatur og luftfugtighed. Pladerne er ligeledes lette, fleksible og nemme at forarbejde som træ. En let buet facade er overhovedet intet problem.



### Bearbejdes med standard værktøj

Rockpanel pladerne kan bearbejdes med standard værktøj, hvilket gør dem nemmere og hurtigere at arbejde med end andre pladetyper. Let at save i ret størrelse og nemt at montere direkte på underkonstruktionen uden forboring - hvilket alt sammen medvirker til at reducere montageomkostningerne.



### Fugtresistent

Rockpanel pladerne påvirkes hverken af fugt- eller temperaturforandringer - ingen sætning, ingen krympning. Forsegling af kanter er kun nødvendig på andre typer facadeplader eller krydsfiner.



### Montering med søm

Med Rockpanel facadebeklædning kan pladerne monteres med skruer eller søm på byggepladsen. Med de små søm eller skruerhoveder i samme RAL-farve som facadepladerne får man et flot slutresultat.



### Tilpasning på byggepladsen

Med Rockpanel facadeplader er det let at afslutte de sidste detaljer på byggepladsen. Tilskæring behøves ikke at være med specialværktøj. Ligeledes er efterbehandling af kanter til beskyttelse mod fugt heller ikke nødvendigt.



### Lav vægt

Med Rockpanel facadeplader arbejder man hurtigere og lettere. Pladerne er noget lettere end andre facadeplader på markedet, og kan på grund af den lave vægt monteres uden løfteværktøj. En standard Rockpanel plade vejer 8,4 kg/m<sup>2</sup>, hvilket gør det lettere at håndtere og montere på byggepladsen.

Rockpanel (8 mm)

HPL (8 mm)

Fibercement (8 mm)

5 kg/m<sup>2</sup> 10 kg/m<sup>2</sup> 15 kg/m<sup>2</sup> 20 kg/m<sup>2</sup>



## Produktegenskaber

Rockpanel Uni	Rockpanel Uni 6 mm	Enhed	Test-/klassificeringsmetode
Optisk egenskab			
Farveægthed (5000 timer)	3 eller bedre	Gråskala	ISO 105 A02
Brand			
Brandklasse	B-s2,d0	Euroklasse	EN 13501-1
Fysiske egenskaber			
Tykkelse	6	mm	EN 325
Vægt	6,3	kg/m <sup>2</sup>	
Masse pr. volumenenhed	1050	kg/m <sup>3</sup>	EN 323
Varmeledsevne	0,37	W/m·K	EN 10456
Vanddampsdiffusionsækvivalent tykkelse af luftlag S <sub>d</sub> (ved 23 °C og 85 % RF) Colours	N/A	m	EN 12572
Varmeudvidelseskoefficient	10,5	x 10 <sup>-3</sup> mm/m·K	EN 438:2 afsnit 17
Fugtudvidelseskoefficient (efter 4 dage)	0,303	mm/m	EN 438:2 afsnit 17
Mekaniske egenskaber			
Bøjningsstyrke (f <sub>05</sub> )	≥ 24	N/mm <sup>2</sup>	EN 310 / EN 1058
Elasticitetsmodul m(E)	3567	N/mm <sup>2</sup>	EN 310

## Fastgørelsesafstand

Maks. fastgørelsesafstand (mm)	Rockpanel Uni 6 mm	
	b maks.	a maks.
Ringsøm	400	300
Skrue	400	300

