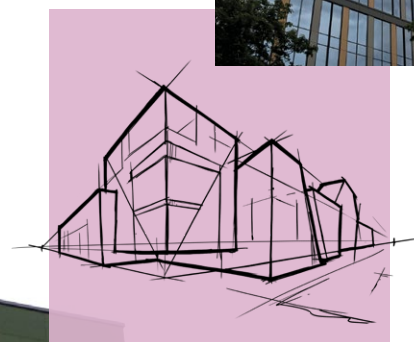
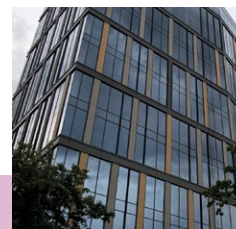


# Produktdatablad Rockpanel Premium



# Rockpanel Premium

Vigtige  
produktop-  
lysninger

## Produktbeskrivelse

Få en facade, der vækker opsigt! Rockpanel Premium er vores absolutte topprodukt, som er skræddersyet til dit behov. Vores Rockpanel Premium A2 plader giver ikke alene mulighed for skjult befæstelse, men har også en optimal brandsikkerhed (Euroclass A2-s1,d0) og muliggør en spændvidde på op til 750 mm. Alle Rockpanel Premium A2 plader har ProtectPlus finish, som gør din facade utrolig nem at rengøre – selv graffiti kan vaskes af.

## Sortiment

Produktserie	Pladesammensætning	Tykkelse	Standardmål
Rockpanel Premium	A2	11 mm	1200/1250 x 2500-3050 mm

## Overflade

Overfladen på Rockpanel Premium er behandlet med fire lag vandbaseret polymeremulsionsmaling på den ene side i et specifikt udvalg af farver. Rockpanel Premium pladerne forsynes automatisk med ProtectPlus coating. Dette femte lag oven på den farvede maling gør pladerne utrolig nemme at rengøre – selv graffiti kan vaskes af.

## Brandsikkerhed

Euroclass-klassificeringen af alle Rockpanels produkter er baseret på afprøvning med ikke-brændbar mineraluldsisolering. Anvendelsesområderne, som er omfattet af klassificeringen, er angivet i den relevante ydeevnedeklaration. Til højhusbyggeri og højrisikobygninger anbefaler Rockpanel, at der anvendes ikke-brændbar beklædning og isolering (Euroclass A1-A2).

## Vigtige produkttegenskaber

	A2 Premium	enhed	prøvnings-/ klassificeringsmetode
Optiske egenskaber			
Farveægthed ProtectPlus (5000 h)	4 eller derover	klasse på gråskala	ISO 105 A02
Brand			
Brandklasse	A2-s1,d0	Euroclass	EN 13501-1
Fysiske egenskaber			
Tykkelse	11	mm	EN 325
Vægt	13,75	kg/m <sup>2</sup>	
Densitet, nominal	1250	kg/m <sup>3</sup>	EN 323
Varmeledning	0,55	W/m·K	EN 10456
Gennemtrængelighed for vanddamp Sd (ved 23 °C og 85% RH) ProtectPlus	Ikke relevant	m	EN 12572
Varmeudvidelseskoefficient	9.7	x10 <sup>-3</sup> mm/m·K	EN 438-2 afsnit 17
Fugtudvidelseskoefficient (efter 4 dage)	0.206	mm/m	EN 438-2 afsnit 17
Mekaniske egenskaber			
Bøjningsstyrke f05 (længde og bredde)	≥ 25.5	N/mm <sup>2</sup>	EN 310 / EN 1058
Elasticitetsmodul	≥ 4740	N/mm <sup>2</sup>	EN 310

## Befæstelsesafstand

Maks. befæstelsesafstand (mm)	A2 ProtectPlus, 11 mm	
	b max.	a max.
Ringsøm	Ikke relevant	Ikke relevant
Skruer	Ikke relevant	Ikke relevant
Nitter	750	750
Skjult (ankre)	750	600
Limsystem	Ikke relevant	Ikke relevant

Prøvningerne i dette dokument er udført i henhold til det europæiske vurderingsdokument EAD 090001-00-0404 for Rockpanel plader.

# Rockpanel pladerne

Generelle  
produktop-  
lysninger

Rockpanel pladerne er fremstillet af sammenpresset basalt, en bæredygtig vulkansk klippeart, der findes i næsten ubegrænsede mængder i naturen, og som giver alle Rockpanel produkterne deres unikke egenskaber, sammenholdt med et organisk bindemiddel. Materialet har de samme fordele som sten og er lige så nemme at bearbejde som træ.

## Brandsikkerhed

Rockpanel pladerne udviser fortræffelige egenskaber ved prøvning for reaktion ved brand. Som følge af stenuldsfi-brenes beskaffenhed og det lave indhold af bindemiddel har pladerne en lav brændværdi, hvilket betyder, at de ikke vil bidrage til brand ved eksponering. Derfor er det unødvendigt at tilsætte miljøskadelige flammehæmmere.

Rockpanels produkter er afprøvet i henhold til den europæiske harmoniserede tekniske specifikation EAD 090001-01-0404 og er klassificeret i henhold til EN 13501-1. Brandreaktionsklassificeringen er baseret på den endelige anvendelsessituation som beskrevet i EAD'en med ikke-brændbar mineraluldsisolering. Anvendelsesområdet, som er omfattet af brandreaktionsklassificeringen, er angivet i ydeevnedeklarationen (DoP, se [www.rockpanel.com](http://www.rockpanel.com)).

Til højhusbyggeri og højrisikobygninger anbefaler Rockpanel, at der udelukkende anvendes ikke-brændbar beklædning og isolering (Euroclass A1-A2).

## Bæredygtighed og miljø

Miljøegenskaberne for produkterne Rockpanel Durable og A2 er uafhængigt certificeret af Building Research Establishment (BRE) og opfylder dermed alle krav i dokumentet SD028.

BRE har tildelt Rockpanel en miljøvaredeklaration (miljøprofilcertifikat nr. 427), der anerkender pladematerialerne Rockpanel Durable og A2 som nogle af de bedste i deres kategori med godkendelser i klasse A+ og A for forskellige konstruktioner.

Produkterne Rockpanel Durable og A2 har en miljøvaredeklaration (EPD) i henhold til EN 15804, som er udstedt af Institut Bauen und Umwelt e.V. (IBU).

For at opnå den europæiske tekniske vurdering skal indvirkningen på luftkvaliteten og udledningen af farlige stoffer til jord og vand bestemmes. Denne analyse har vist, at Rockpanel pladerne ikke indeholder farlige materialer såsom biocider, og at fremstillingen af Rockpanel pladerne ikke involverer brug af flammehæmmere eller cadmium. Formaldehydkoncentrationen er  $\leq 0,0105 \text{ mg/m}^3$ , hvilket svarer til formaldehydklasse E1.

## Garanti

Med Rockpanel er der ingen grund til at gå på kompromis med pladernes kvalitet, da der ydes 15 års garanti på Rockpanel Premium. Nærmere oplysninger samt yderligere garantier for de enkelte produktserier kan findes i vores garantidokumenter på [www.rockpanel.dk](http://www.rockpanel.dk).

## Udseende

Overfladekvalitet: Rockpanel plader fremstilles med den største omhu og kontrolleres individuelt, inden de godkendes. I tvivlstilfælde vurderes pladerne visuelt for æstetiske fejl. Det gøres i dagslys, uden synshjælpemidler, i en afstand af mindst 5 meter fra facadeelementets overflade og i en observationsvinkel på 45° (vandret/lodret).

Batches: Under produktionen vurderes Rockpanel pladerne i modtagekontrol, proceskontrol og slutkontrol, så der kan kombineres Rockpanel plader i RAL/NCS-standardfarver fra forskellige batches. For projektrelaterede ordrer gælder det dog, at der bør afgives en samlet ordre for at sikre levering fra samme batch. For at undgå små variationer mellem batches bør ordrer på Rockpanel Premium Woods og Stones afgives samlet for et projekt så de kan leveres i et samlet batch.

## Vedligeholdelse

Afhængig af overfladebehandlingen kan pladerne rengøres med almindelige rengøringsmidler såsom lunkent vand tilsat autoshampoo. Organiske opløsningsmidler (f.eks. mineralsk terpentiner og acetone) er generelt også tilladt på plader med ProtectPlus finish, men det tilrådes at kontakte Rockpanel for at få vejledning i den korrekte påføringsmetode. Til fjernelse af graffiti tilbyder Rockpanel et specialrengøringsmiddel.

Rockpanel anbefaler, at pladerne efterses og om nødvendigt rengøres en gang om året. Yderligere oplysninger kan rekvireres ved henvendelse til Rockpanel.

## Emballage og opbevaring

Pladerne er forsynet med beskyttelsesfolie på den dekorative side (undtagen Rockpanel Metallics White Aluminium/Grey Aluminium, Natural, Lines<sup>2</sup> og Structures) og leveres på paller med beskyttelsesafdækning og kantbeskyttelse.

Pladerne skal opbevares på et tørt underlag og beskyttes mod regn, helst under tag. Der må ikke stables mere end to paller oven på hinanden.

Pladerne skal løftes af, når de skal bruges, og må ikke skubbes eller trækkes hen over hinanden. De beskyttende mellemlæg af skum skal lægges tilbage mellem pladerne for at beskytte overfladen, f.eks. når pladerne stables efter tilskæring.

# Rockpanel Premium

Detaljerede  
produkt-  
plysninger

Afsnittet med detaljerede produktoplysninger indeholder oplysninger om slagfasthed, egnede underkonstruktioner, egenskaber ved brand og foreskrevne befæstelsesmidler. Besøg også [www.rockpanel.dk](http://www.rockpanel.dk) for at få yderligere oplysninger om Rockpanel pladematerialerne, f.eks. en komplet oversigt over Rockpanel sortimentet, retningslinjer for bearbejdning og montage, specifikationer, arbejdsmiljø og anvendelse.

## Slagfasthed

Slagfasthed (kategorier)	Premium, nitter	Premium, skjult befæstelse	prøvnings-/klassificeringsmetode
Hård genstand (1 J)	IV	-	ISO 7892: 1988
Hård genstand (3 J)	III, II, I	I	
Hård genstand (10 J)	II, I	I	
Blød genstand (10 J)	IV, III	-	
Blød genstand (60 J)	-	I	
Blød genstand (300 J)	-	II	
Blød genstand (400 J)	-	I	

Anvendelse på hele plader. En komplet oversigt og beskrivelse kan findes i den relevante europæiske tekniske vurdering.

## Egnede underkonstruktioner

Rockpanel Premium A2 kan kun monteres på en underkonstruktion af aluminium eller stål. Minimumstykkelser på de lodrette aluminiumsprofiler er 1,5 mm.

Aluminiumskvaliteten er AW-6060, AW-6063, AW-6005A eller tilsvarende i henhold til EN 755-2. Værdien Rm/Rp0.2 er 170/140 for profil T6 og 195/150 for profil T66. Minimumstykkelser for de lodrette stålprofiler er enten 1,0 mm (stålkvalitet S320GD +Z EN 10346 nr. 1.0250 eller tilsvarende ved koldformning) eller 1,5 mm (stålkvalitet EN 10025-2:2004 S235JR nr. 1.0038).

## Egenskaber ved brand

Produktkvalitet	Lodret underkonstruktion***	Konstruktionens opbygning	Befæstelsesmetode	Klassificering
A2 11 mm	Underkonstruktion af aluminium eller stål	Ventileret med $\geq 20$ mm hulrum	Mekanisk befæstelse (nitter, TU-S ankre)	A2-s1,d0
	Underkonstruktion af aluminium eller stål	Ventileret med $\geq 20$ mm hulrum	Mekanisk befæstelse (skjult, med ankre)	A2-s1,d0

\*\*\* En komplet oversigt og beskrivelse af den endelige anvendelsessituation, som klassifikationen er bestemt for, kan findes i den relevante europæiske tekniske vurdering.

## Befæstelser foreskrevet til anvendelse med Rockpanel Premium

	Nitter <sup>(1)</sup>				Skjult	
	✓	✓	✓	✓	✓	✓
A2 11 mm Premium	✓	✓	✓	✓	✓	✓
Kode	AP14-50210-S	1290407	SSO-D15-50180 (a)	1290806 (b)	TU-S 6x13	TU-6x11
Underkonstruktion <sup>(2)</sup>	Underkonstruktion af aluminium	Underkonstruktion af aluminium	Underkonstruktion af stål	Underkonstruktion af stål	Underkonstruktion af aluminium	Underkonstruktion af aluminium
Underkonstruktionens tykkelse <sup>(2)</sup>	≥ 1,5 mm	≥ 1,8 mm	≥ 1,0 mm	≥ 1,5 mm	≥ 1,5 mm	≥ 1,5 mm
Materiale (gods)	EN AW-5019 (AlMg5) iht. EN 755-2	EN AW-5019 (AlMg5) iht. EN 755-2	Rustfrit stål nr. 1.4578 iht. EN 10088	Rustfrit stål nr. 1.4567 iht. EN 10088	Rustfrit stål (materiale nr. 1.4401 iht. EN 10088)	Rustfrit stål (materiale nr. 1.4401 iht. EN 10088)
Længde	21 mm	21 mm	18 mm	16 mm	13 mm	11 mm
Skaftdiameter	5 mm	5 mm	5 mm	5 mm	6 mm	6 mm
Hoveddiameter, befæstelse	14 mm	14 mm	15 mm	14 mm	Ikke relevant	Ikke relevant
Tykkelse, krog					5 mm	3 mm
Materiale, krog					Samme som underkonstruktion	Samme som underkonstruktion
Hul Ø fast punkt	5,2 mm	5,2 mm	5,2 mm	5,2 mm	-	-
Hul Ø bevægeligt punkt	8,0 mm	8,0 mm	8,0 mm	8,0 mm	-	-
Hul Ø rilleformet punkt	5,2 x 8,0 mm	5,2 x 8,0 mm	5,2 x 8,0 mm	5,2 x 8,0 mm	-	-

<sup>(1)</sup> Til korrekt befæstelse skal anvendes nittepistol med afstandsværktøj

<sup>(a)</sup> Ved anvendelse på stål > 2 mm skal anvendes samme nitte med et større spændeområde (dvs. nr. SSO-D15-50220, længde 22 mm)

<sup>(b)</sup> Ved anvendelse på stål > 2 mm skal anvendes samme nitte med et større spændeområde (dvs. nr. 1290807, længde 20 mm)

<sup>(2)</sup> I henhold til afsnit om egnede underkonstruktioner.

## Europæisk teknisk vurdering (ETA)

ETA- 18/0883	Rockpanel Premium A2	0764-CPR-0313	Rockpanel Premium A2
--------------	----------------------	---------------	----------------------

## Ydevederklarer (DoP)

## Yderligere information

Produktdatabladet Rockpanel Premium beskriver de generelle produktenskaber og forholder sig ikke til nationale bygningsreglementer. Relevante oplysninger om anvendelsen af Rockpanel i forbindelse med nationale bygningsreglementer eller nationale retningslinjer, kan findes i Rockpanel monteringsvejledningen og Rockpanel hjemmesiden. Hjemmesiden tilbyder også faste tabeller med relation til de nationale bilag i EN 1991-1-4.

Udgave januar 2020. Hermed forfalder alle forudgående datablade. Forbehold for ændringer. Alle oplysninger er tiltænkt som almen information om vores produkter og deres anvendelsesmuligheder. Denne publikation er et uddrag af den Europæiske Tekniske Godkendelse, der er det eneste juridisk bindende dokument. ROCKWOOL BV / Rockpanel fraskriver sig ethvert ansvar overfor mulige (taste)fejl og ufuldstændige oplysninger i dette produkt-datablad. Der kan ikke udledes nogen rettigheder af denne udgave.

[www.rockpanel.dk](http://www.rockpanel.dk)